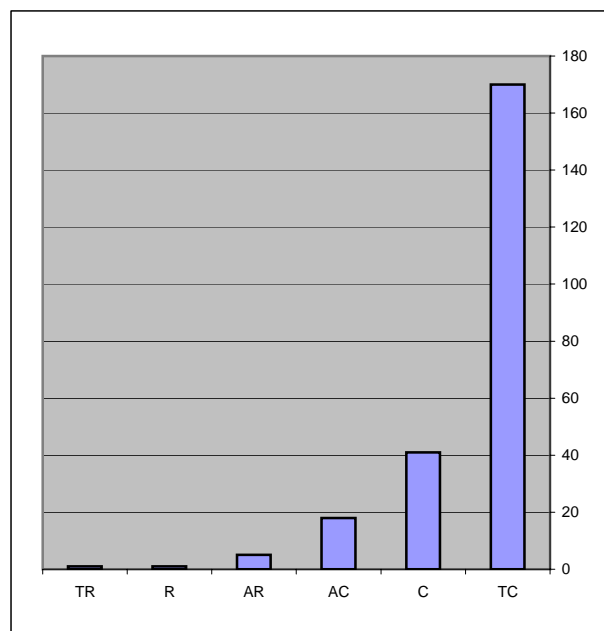


Espèces observées 2005 / 2009	1	2	3
<i>Duchesnea indica</i>	N	TR	
<i>Ophioglossum vulgatum</i>	I	R	PR
<i>Cephalanthera damasonium</i>	I	AR	PR
<i>Ailanthus altissima</i>	N	AR	
<i>Conyza sumatrensis</i>	N	AR	
<i>Oxalis fontana</i>	N	AR	
<i>Scrophularia canina</i>	I	AR	ZNIEFF
<i>Ophrys insectifera</i>	I	AC	ZNIEFF
<i>Phyllitis scolopendrium</i>	I	AC	ZNIEFF
<i>Aristolochia clematitis</i>	I	AC	
<i>Cardamine impatiens</i>	I	AC	
<i>Conium maculatum</i>	I	AC	
<i>Daphne laureola</i>	I	AC	
<i>Epilobium ciliatum</i>	N	AC	
<i>Euphorbia esula</i> subsp. <i>esula</i>	I	AC	
<i>Festuca rubra</i>	I	AC	
<i>Leontodon hispidus</i>	I	AC	
<i>Luzula multiflora</i> subsp. <i>multiflora</i>	I	AC	
<i>Oenothera biennis</i>	N	AC	
<i>Parietaria judaica</i>	I	AC	
<i>Roegneria canina</i>	I	AC	
<i>Sedum rubens</i>	I	AC	
<i>Tilia platyphyllos</i>	I	AC	
<i>Urtica urens</i>	I	AC	
<i>Verbascum densiflorum</i>	I	AC	
<i>Acer platanoides</i>	N	C	
<i>Aethusia cynapium</i>	I	C	
<i>Asplenium ruta-muraria</i>	I	C	
<i>Asplenium trichomanes</i>	I	C	
<i>Atriplex patula</i>	I	C	
<i>Berteroa incana</i>	N	C	
<i>Briza media</i>	I	C	
<i>Bromus erectus</i>	I	C	
<i>Carduus nutans</i>	I	C	
<i>Carex acutiformis</i>	I	C	

TC	170
C	41
AC	18
AR	5
R	1
TR	1



ZNIEFF : Zone Naturelle d'Intérêt Ecologique Faunistique et Floristique

I : Indigène

N : Naturalisé

AR : Assez rare,

AC : Assez commun

R : Rare

TR : Très rare

PR : Protection régionale

<i>Carex spicata</i>	I	C	
<i>Carex sylvatica</i>	I	C	
<i>Chenopodium hybridum</i>	I	C	
<i>Epilobium parviflorum</i>	I	C	
<i>Epipactis helleborine</i>	I	C	
<i>Filago vulgaris</i>	I	C	
<i>Galanthus nivalis</i>	N	C	
<i>Geranium rotundifolium</i>	I	C	
<i>Himantoglossum hircinum</i>	I	C	
<i>Hippocrepis comosa</i>	I	C	
<i>Hypericum tetrapterum</i>	I	C	
<i>Inula conyza</i>	I	C	
<i>Iris foetidissima</i>	I	C	
<i>Juglans regia</i>	N	C	
<i>Lactuca virosa</i>	I	C	
<i>Lamium album</i>	I	C	
<i>Lamium maculatum</i>	I	C	
<i>Melilotus albus</i>	I	C	
<i>Mentha suaveolens</i>	I	C	
<i>Narcissus pseudonarcissus</i>	I	C	
<i>Ophrys apifera</i>	I	C	
<i>Orchis purpurea</i>	I	C	
<i>Origanum vulgare</i>	I	C	
<i>Salvia pratensis</i>	I	C	
<i>Sanicula europaea</i>	I	C	
<i>Sedum telephium</i>	I	C	
<i>Sinapis arvensis</i>	I	C	
<i>Trifolium arvense</i>	I	C	
<i>Trisetum flavescens</i>	I	C	
<i>Tussilago farfara</i>	I	C	
<i>Viburnum lantana</i>	I	C	
<i>Acer campestre</i>	I	TC	
<i>Acer pseudoplatanus</i>	N	TC	
<i>Achillea millefolium</i>	I	TC	
<i>Agrostis stolonifera</i>	I	TC	
<i>Ajuga reptans</i>	I	TC	

<i>Alliaria petiolata</i>	I	TC	
<i>Alnus glutinosa</i>	I	TC	
<i>Alopecurus pratensis</i>	I	TC	
<i>Amaranthus hybridus</i>	N	TC	
<i>Anagallis arvensis</i>	I	TC	
<i>Andryala integrifolia</i>	I	TC	
<i>Arabidopsis thaliana</i>	I	TC	
<i>Arctium minus</i>	I	TC	
<i>Arenaria serpyllifolia</i>	I	TC	
<i>Arrhenatherum elatius</i>	I	TC	
<i>Artemisia vulgaris</i>	I	TC	
<i>Arum maculatum</i>	I	TC	
<i>Barbarea vulgaris</i>	I	TC	
<i>Bellis perennis</i>	I	TC	
<i>Betula pendula</i>	I	TC	
<i>Brachypodium sylvaticum</i>	I	TC	
<i>Bromus sterilis</i>	I	TC	
<i>Bryonia dioica</i>	I	TC	
<i>Calystegia sepium</i>	I	TC	
<i>Campanula rapunculus</i>	I	TC	
<i>Capsella bursa-pastoris</i>	I	TC	
<i>Cardamine hirsuta</i>	I	TC	
<i>Cardamine pratensis</i>	I	TC	
<i>Carex flacca</i>	I	TC	
<i>Carex hirta</i>	I	TC	
<i>Carpinus betulus</i>	I	TC	
<i>Centaurium erythraea</i>	I	TC	
<i>Cerastium fontanum</i>	I	TC	
<i>Cerastium glomeratum</i>	I	TC	
<i>Chelidonium majus</i>	I	TC	
<i>Chenopodium album</i>	I	TC	
<i>Cirsium arvense</i>	I	TC	
<i>Cirsium vulgare</i>	I	TC	
<i>Clematis vitalba</i>	I	TC	
<i>Clinopodium vulgare</i>	I	TC	
<i>Convolvulus arvensis</i>	I	TC	

<i>Conyza canadensis</i>	N	TC	
<i>Cornus sanguinea</i>	I	TC	
<i>Corylus avellana</i>	I	TC	
<i>Crataegus monogyna</i>	I	TC	
<i>Crepis capillaris</i>	I	TC	
<i>Crepis setosa</i>	I	TC	
<i>Dactylis glomerata</i>	I	TC	
<i>Daucus carota</i>	I	TC	
<i>Digitaria sanguinalis</i>	I	TC	
<i>Dipsacus fullonum</i>	I	TC	
<i>Echinochloa crus-galli</i>	I	TC	
<i>Elytrigia repens</i>	I	TC	
<i>Epilobium tetragonum</i>	I	TC	
<i>Erophila verna</i>	I	TC	
<i>Euphorbia helioscopia</i>	I	TC	
<i>Euphorbia peplus</i>	I	TC	
<i>Evonymus europaeus</i>	I	TC	
<i>Fallopia convolvulus</i>	I	TC	
<i>Festuca arundinacea</i>	I	TC	
<i>Fragaria vesca</i>	I	TC	
<i>Fraxinus excelsior</i>	I	TC	
<i>Galeopsis tetrahit</i>	I	TC	
<i>Galium aparine</i>	I	TC	
<i>Galium mollugo</i>	I	TC	
<i>Galium palustre</i>	I	TC	
<i>Geranium colombinum</i>	I	TC	
<i>Geranium dissectum</i>	I	TC	
<i>Geranium molle</i>	I	TC	
<i>Geranium robertianum</i>	I	TC	
<i>Geum urbanum</i>	I	TC	
<i>Glechoma hederacea</i>	I	TC	
<i>Hedera helix</i>	I	TC	
<i>Heracleum sphondylium</i>	I	TC	
<i>Hieracium pilosella</i>	I	TC	
<i>Holcus lanatus</i>	I	TC	
<i>Hypericum perforatum</i>	I	TC	

<i>Hypochaeris radicata</i>		TC	
<i>Iris pseudacorus</i>		TC	
<i>Knautia arvensis</i>		TC	
<i>Lactuca serriola</i>		TC	
<i>Lamium amplexicaule</i>		TC	
<i>Lamium purpureum</i>		TC	
<i>Lapsana communis</i>		TC	
<i>Lathyrus pratensis</i>		TC	
<i>Ligustrum vulgare</i>		TC	
<i>Linaria vulgaris</i>		TC	
Listera ovata		TC	
<i>Lolium perenne</i>		TC	
<i>Lonicera xylosteum</i>		TC	
<i>Lotus corniculatus</i>		TC	
<i>Lycopus europaeus</i>		TC	
<i>Lysimachia nummularia</i>		TC	
<i>Lysimachia vulgaris</i>		TC	
<i>Lythrum salicaria</i>		TC	
<i>Matricaria perforata</i>		TC	
<i>Matricaria recutita</i>		TC	
<i>Medicago arabica</i>		TC	
<i>Medicago lupulina</i>		TC	
<i>Mentha aquatica</i>		TC	
<i>Mercurialis annua</i>		TC	
<i>Moehringia trinervia</i>		TC	
<i>Myosotis arvensis</i>		TC	
<i>Ononis repens</i>		TC	
<i>Papaver rhoeas</i>		TC	
<i>Phalaris arundinacea</i>		TC	
<i>Picris echioides</i>		TC	
<i>Picris hieracioides</i>		TC	
<i>Plantago lanceolata</i>		TC	
<i>Plantago major</i> subsp. <i>major</i>		TC	
<i>Poa annua</i>		TC	
<i>Poa trivialis</i>		TC	
<i>Polygonum aviculare</i>		TC	

<i>Portulaca oleracea</i>	I	TC	
<i>Potentilla reptans</i>	I	TC	
<i>Primula veris</i>	I	TC	
<i>Prunella vulgaris</i>	I	TC	
<i>Prunus avium</i>	I	TC	
<i>Prunus mahaleb</i>	I	TC	
<i>Prunus spinosa</i>	I	TC	
<i>Pulicaria dysenterica</i>	I	TC	
<i>Quercus robur</i>	I	TC	
<i>Ranunculus acris</i>	I	TC	
<i>Ranunculus auricomus</i>	I	TC	
<i>Ranunculus ficaria</i>	I	TC	
<i>Ranunculus repens</i>	I	TC	
<i>Reseda lutea</i>	I	TC	
<i>Rhamnus cathartica</i>	I	TC	
<i>Ribes rubrum</i>	I	TC	
<i>Robinia pseudacacia</i>	N	TC	
<i>Rosa arvensis</i>	I	TC	
<i>Rubus caesius</i>	I	TC	
<i>Rubus ulmifolius</i>	I	TC	
<i>Rumex acetosa</i>	I	TC	
<i>Rumex conglomeratus</i>	I	TC	
<i>Rumex crispus</i>	I	TC	
<i>Rumex obtusifolius</i>	I	TC	
<i>Rumex sanguineus</i>	I	TC	
<i>Ruscus aculeatus</i>	I	TC	
<i>Sambucus nigra</i>	I	TC	
<i>Sanguisorba minor</i>	I	TC	
<i>Scrophularia auriculata</i>	I	TC	
<i>Securigera varia</i>	I	TC	
<i>Senecio jacobaea</i>	I	TC	
<i>Senecio vulgaris</i>	I	TC	
<i>Silene latifolia</i> subsp. <i>alba</i>	I	TC	
<i>Solanum nigrum</i>	I	TC	
<i>Sonchus asper</i>	I	TC	
<i>Stellaria media</i>	I	TC	

<i>Symphytum officinale</i>	I	TC	
<i>Tamus communis</i>	I	TC	
<i>Tanacetum vulgare</i>	I	TC	
<i>Taraxacum ruderalia</i>	I	TC	
<i>Torilis japonica</i>	I	TC	
<i>Trifolium campestre</i>	I	TC	
<i>Trifolium repens</i>	I	TC	
<i>Ulmus minor</i>	I	TC	
<i>Urtica dioica</i>	I	TC	
<i>Verbena officinalis</i>	I	TC	
<i>Veronica arvensis</i>	I	TC	
<i>Veronica chamaedrys</i>	I	TC	
<i>Veronica hederifolia</i> subsp. <i>lucorum</i>	I	TC	
<i>Veronica persica</i>	N	TC	
<i>Vicia hirsuta</i>	I	TC	
<i>Vicia sativa</i> subsp. <i>segetalis</i>	I	TC	
<i>Vinca minor</i>	I	TC	
<i>Viola arvensis</i>	I	TC	
<i>Viola odorata</i>	I	TC	
<i>Viola riviniana</i>	I	TC	
<i>Viscum album</i>	I	TC	